



## Informacja o Samodzielnym Publicznym Szpitalu Klinicznym im. prof. Adama Grucy w Otwocku.

Ta informacja jest w języku łatwym do czytania.



Z tej informacji dowiesz się:

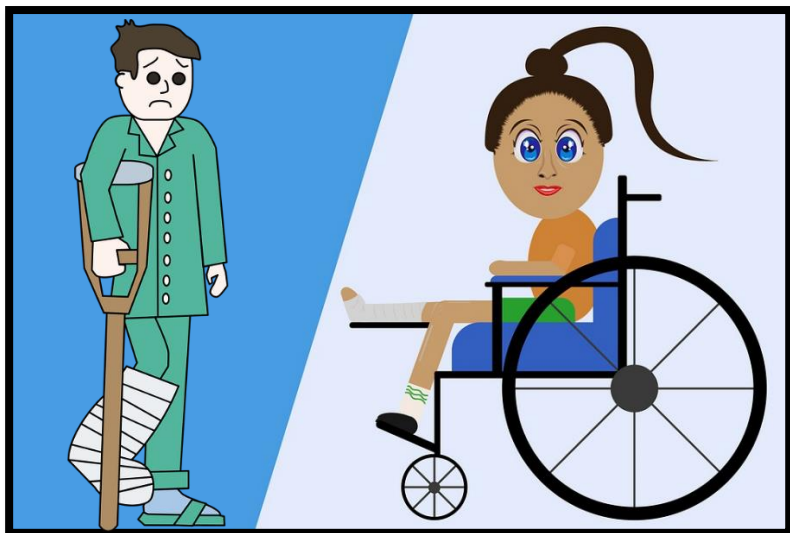
- Gdzie znajduje się nasz szpital;
- Czym się zajmujemy.

Samodzielny Publiczny Szpital Kliniczny im. prof. Adama Grucy, znajduje się w Otwocku przy ulicy Konarskiego 13.

Można do nas dotrzeć samochodem lub komunikacją zbiorową tj. pociągiem ([link przekieruje Ciebie do mapy linii kolejowych](#)) lub autobusem ([link przekieruje Ciebie do mapy autobusów](#)).



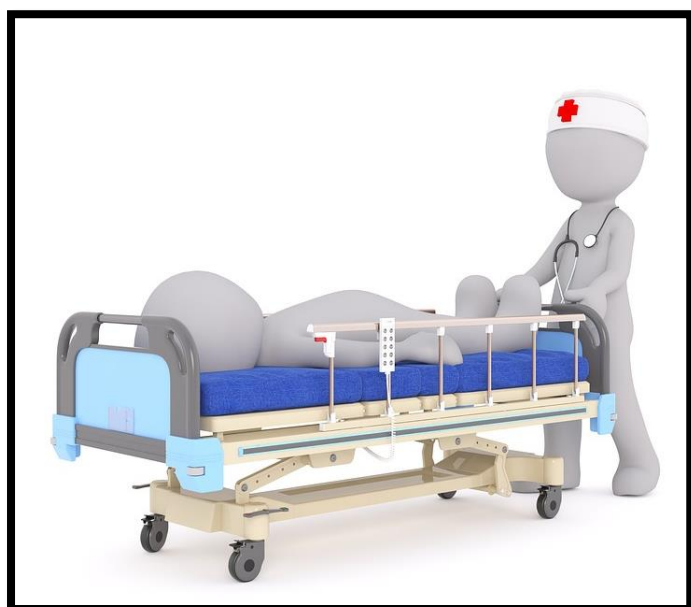
Jesteśmy nowoczesnym szpitalem, specjalizującym się w ortopedii. Zajmujemy się diagnostyką (to znaczy rozpoznawaniem chorób na podstawie ich objawów, badania lekarskiego, oraz wyników badań dodatkowych) i leczeniem operacyjnym (wykonywaniem zabiegów, mających na celu naprawę uszkodzeń lub leczenie chorób) i zachowawczym (niewymagającym pobytu pacjenta w szpitalu) schorzeń, wad wrodzonych i nabytych, zapaleń, zakażeń oraz uszkodzeń i zmian pourazowych narządu ruchu, czyli kończyn stawów i kręgosłupa.



Leczymy pacjentów w trybie nagłym, w stanach bezpośredniego zagrożenia życia oraz niebezpieczeństwa istotnego pogorszenia stanu zdrowia, np. po wypadku lub poważnym urazie narządu ruchu – tym zajmuje się Izba Przyjęć Ostrego Dyzuru.



Izba przyjęć planowych przyjmuje pacjentów zapisanych na zaplanowane wcześniej zabiegi lub pobyt diagnostyczny – wezwanych na ustalony dzień przyjęcia.



Posiadamy 13. nowoczesnych sal operacyjnych.



W Zakładzie Diagnostyki Obrazowej posiadamy nowoczesny sprzęt do badań rentgenowskich, usg, rezonansu magnetycznego i tomografii komputerowej.



Przy szpitalu działają różne poradnie specjalistyczne (gdzie uzyskasz poradę specjalistyczną - to wydanie przez lekarza specjalistę opinii o stanie zdrowia pacjenta oraz wskazanie dalszego toku leczenia na podstawie wykonanych badań diagnostycznych. Podczas pierwszej wizyty specjalista decyduje o tym, czy wystarczy jednorazowa konsultacja, czy też konieczne jest objęcie opieką specjalistyczną). Nasze poradnie to:

- Poradnia Chirurgii Urazowo-Ortopedycznej dla Dorosłych;
- Poradnia Chirurgii Urazowo-Ortopedycznej dla Dzieci;
- Poradnia Rehabilitacyjna.

W tych poradniach przyjmujemy pacjentów po raz pierwszy trafiających do poradni specjalistycznej, pacjentów wcześniej leczonych i hospitalizowanych w innych ośrodkach, leczonych i hospitalizowanych w naszym szpitalu oraz przyjętych i zaopatrzonych ambulatoryjnie w ramach ostrego dyżuru.



Zajmujemy się również rehabilitacją pacjentów. W Centrum Rehabilitacji znajdują się dwa oddziały rehabilitacji ortopedycznej pourazowej i pooperacyjnej. Oddziały te prowadzą również rehabilitację po chorobie COVID-19 oraz [w ramach prewencji ZUS rehabilitację powypadkową](#) (link przekieruje Ciebie na stronę ZUS, gdzie możesz się więcej dowiedzieć o rehabilitacji w ramach prewencji ZUS).



Więcej informacji na temat leczenia w poradniach i badań diagnostycznych przeczytasz na naszej stronie internetowej [kliknij w ten link a przekierowany zostaniesz na naszą stronę](#)

Na temat przyjęcia i pobytu w szpitalu, możesz więcej przeczytać na naszej stronie internetowej [kliknij w ten link a przekierowany zostaniesz na naszą stronę](#)

Jeżeli jesteś osobą ze szczególnymi potrzebami, więcej informacji na temat dostępności szpitala uzyskasz pod adresem naszej strony internetowej [kliknij w ten link a przekierowany zostaniesz na naszą stronę](#)

